

Magnus

 **Magnus, velmi pozdní**

Vlastnosti ovoce

- Světle až středně červené plody
- Fantastická chuť s příjemnou vůní
- Velké plody kuželovitého tvaru
- Vzhledem k tomu, že je sklizeň velmi pozdní - je vhodnou alternativou pro Malwinu
- Sklizeň plodů cca 10 dní po Faith
- Velmi odolná vůči kořenovým i listovým chorobám
- Vhodná pro chudší půdy

Vlastnosti rostlin

- Pozdní odrůda s velmi vegetativní plodinou
- Tolerantní k chorobám kořenu
- Velmi odolná proti plísním
- Tolerantní k Verticiliu
- Velmi nízké vstupní náklady
- Magnus má velmi rozsáhlý a hluboký kořenový systém - což vede k dobrému vegetativnímu růstu

Výroba

- Magnus je velmi pozdní odrůda, sklizeň je pouze několik dní před Malwinou
- Vhodné pro prodej v supermarketech a přímý prodej
- Přiměřený výnos s vysokým procentem plodů 1. Jakosti
- Velmi zajímavá odrůda k pěstování na otevřeném poli
- Přidáním dusíkatého hnojení se zpozdí začátek iniciace květu
- Odrůdu Magnus nesázejte na úrodnou půdu s vysokým obsahem dusíku

Doporučení

- Použijte široký rozestup výsadby, maximálně 3 rostliny na m²
- Doporučuje se rozestup minimálně 30 cm mezi rostlinami
- Frigosadbu lze sázet od poloviny dubna do poloviny června
- Buďte velmi opatrní s hnojením
- Stejně jako u všech pozdních odrůd dávejte pozor na trásněnky a brouka
- Tato odrůda je nejnárodnější k pěstování ze všech odrůd FlevoBerry

DISTRIBUTOR PRO ČR A SK

O společnosti Berry servis

Společnost Berry servis se zabývá prodejem zahraniční frigo sadby, pěstováním a prodejem čerstvého drobného ovoce, výrobou džemů, provozováním pěstitelské pánice a pořádáním pravidelných samosběrů.

Berry Servis s.r.o.



POZDNÍ/ NESKORÁ

Magnus, veľmi neskorá

Vlastnosti ovocia

- Lhké až stredne červené plody
- Fantastická chuť s príjemnou vôňou
- Veľké kuželovité plody
- Keďže zber je veľmi neskoro - je to vhodná alternatíva pre Malwinu
- Zber plodov cca 10 dní po Viere
- Veľmi odolný voči chorobám koreňov a listov
- Vhodné pre chudobnejšie pôdy

Charakteristiky zariadenia

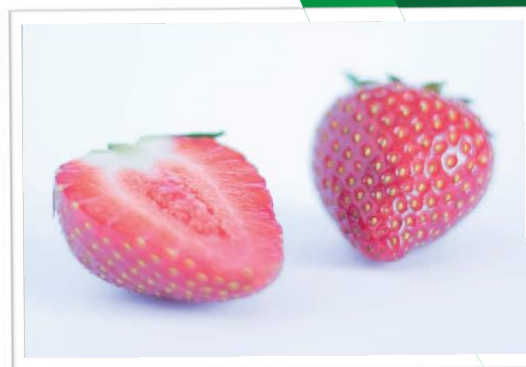
- Neskorá odroda s veľmi vegetatívnou plodinou
- Tolerantný voči chorobám koreňov
- Veľmi odolný voči plesniam
- Verticillium tolerantný
- Veľmi nízke vstupné náklady
- Magnus má veľmi rozsiahly a hlboký koreňový systém - čo vedie k dobrému vegetatívny rast

Výroba

- Magnus je veľmi neskorá odroda, úroda je len pár dní pred Malwinou
- Vhodné pre predaj v supermarketoch a priamy predaj
- Primeraný výnos s vysokým percentom ovocia 1. kvality
- Veľmi zaujímavá odroda na pestovanie na otvorenom poli
- Pridaním hnojenia dusíkom sa oneskorí začiatok začatia kvitnutia
- Nevysádzajte Magnus na úrodnú pôdu s vysokým obsahom dusíka

Odporúčanie

- Použite široký rozstup výsadby, nie viac ako 3 rastliny na m²
- Medzi rastlinami sa odporúča vzdialenosť najmenej 30 cm
- Frigosadenice je možné vysádzať od polovice apríla do polovice júna
- Pri hnojení buďte veľmi opatrní
- Rovnako ako u všetkých neskorých odrôd, dávajte pozor na strapky a chrobákov
- Táto odroda je najjednoduchšia na pestovanie zo všetkých odrôd FlevoBerry



PĚSTITEL

Flevoplant působí v oblasti množení a pěstování jahodníků od roku 1958. Své zkušenosti a odborné znalosti denně využívá k tomu, aby pro své zákazníky v celé Evropě vypěstoval ty nejlepší jahodníky. Flevoplant má širokou škálu jednou plodících a stále plodících odrůd ve všech typech rostlin. Každý den pracují na kvalitě svých rostlin.

